

INFORME QUINCENAL DE MERCADO DE CAPITALAS

15/04/2026



ENZO CHAVERO
Mercado de capitales
echavero@valo.ar

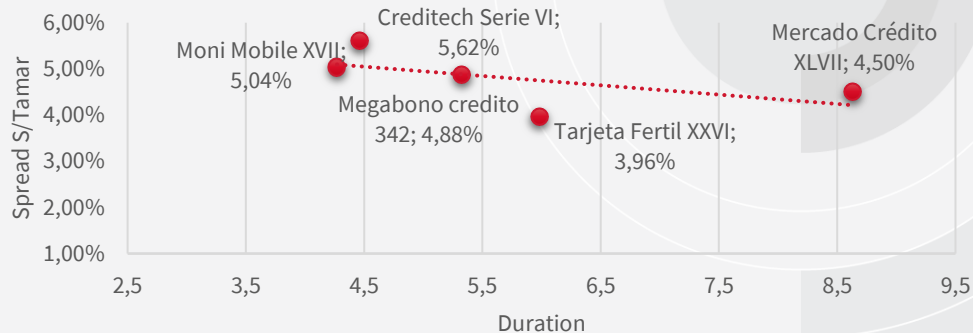
Fideicomisos financieros - Emisiones

N°	Fecha Emisión	Fideicomiso	Fiduciante	Monto VDFA (ARS)*	Cupón	Tasa/Margen/ Precio de Corte	Spread S/Tamar	TNA	Duration**	Calificación	PyME	Moneda
1	7-abr	Moni Mobile XVII	Moni Online S.A.	\$ 6.417.253.000	TAMAR + Margen a licitar (30% - 60%)	5,00%	5,04%	36,19%	4,27	A1+	-	ARS
2	7-abr	Mercado Crédito XLVII	MercadoLibre S.R.L	\$ 90.199.992.808	TAMAR + 1% (17% - 50%)	23,97%	4,50%	30,75%	8,63	AAA	-	ARS
3	8-abr	Megabono credito 342	CFN SRL	\$ 13.832.462.539	TAMAR + Margen a licitar (25% - 55%)	4,95%	4,88%	31,00%	5,33	AAA	-	ARS
4	9-abr	Tarjeta Fertil XXVI	Fertil Finanzas S.A.	\$ 2.800.000.000	TAMAR + 1% (25% - 55%)	32,00%	3,96%	30,15%	5,98	AAA	-	ARS
5	14-abr	Creditech Serie VI	Creditech S.A.	\$ 15.800.000.000	TAMAR + 1% (25% - 55%)	32,45%	5,62%	28,44%	4,46	AAA	-	ARS
TOTAL				\$ 129.049.708.347								

*El monto expresado corresponde al valor de deuda fiduciaria senior

**Valor expresado en meses

Fuente: Elaboracion propia en base a CNV

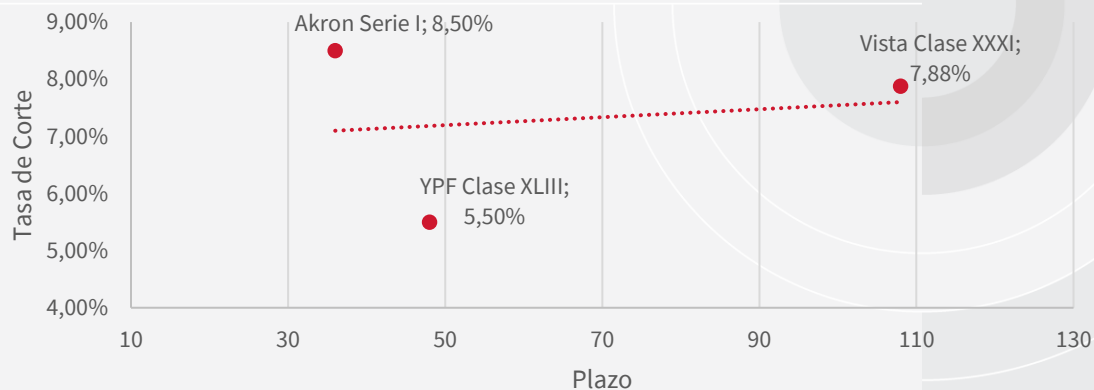


Obligaciones negociables – Emisiones en dólares

N °	Fecha	Clase	Emisor	Monto	Tipo	Tasa/Margen de Corte	Calificación	Plazo*
1	1-abr	Vista Clase XXXI	Vista Energy Argentina S.A.U.	\$ 500.000.000	USD CABLE/LEY NY	7,88%	BB-	108
2	7-abr	Akron Serie I	Akron S.A.	\$ 2.000.000	USD MEP/LEY ARG	8,50%	N/D	36
3	9-abr	YPF Clase XLIII	YPF S.A.	\$ 122.146.525	USD MEP/LEY ARG	5,50%	AAA	48

*Valor expresado en meses

Fuente: Elaboracion propia en base a CNV



ADRs

Cotizacion al 14/04

Compañía	Ticker	Sector	Capitalización (US\$ MM)	Precio				Volumen Operado US\$ (promedio 20d)
				Actual US\$	MTD %	YTD %	1year %	
LOMA NEGRA CIA IND-SPON ADR	LOMA US Equity	Industrial	1.330	11,59	15,9%	-10,5%	6,2%	\$ 4.574.996
ADECOAGRO SA	agro US Equity	Consumer, Non-cyclical	1.883	13,56	25,3%	71,0%	21,3%	\$ 33.809.500
TERNIUM SA-SPONSORED ADR	TX US Equity	Basic Materials	8.556	43,21	14,5%	13,1%	61,1%	\$ 5.975.584
CRESUD S.A.-SPONS ADR	CRESY US Equity	Financial	743	11,63	-0,3%	7,9%	9,7%	\$ 2.772.896
GRUPO FINANCIERO GALICIA-ADR	GGAL US Equity	Financial	7.932	49,14	20,0%	8,0%	-14,6%	\$ 48.748.316
BANCO MACRO SA-ADR	BMA US Equity	Financial	5.285	81,61	23,2%	8,2%	-3,4%	\$ 22.728.568
BBVA ARGENTINA SA-ADR	BBAR US Equity	Financial	3.323	16,06	21,1%	-10,5%	-17,6%	\$ 10.243.789
GRUPO SUPERVIELLE SA-SP ADR	SUPV US EQUITY	Financial	891	9,62	17,3%	-18,6%	-34,5%	\$ 6.435.805
IRSA -SP ADR	irs US EQUITY	Financial	1.299	16,22	11,7%	-1,9%	28,1%	\$ 3.240.064
TELECOM ARGENTINA SA-SP ADR	teo US EQUITY	Communications	5.113	11,79	3,2%	1,6%	12,1%	\$ 3.399.498
CORP AMERICA AIRPORTS SA	caap US EQUITY	Industrial	4.350	26,61	9,1%	2,3%	47,2%	\$ 7.190.773
YPF S.A.-SPONSORED ADR	YPF US EQUITY	Energy	16.338	42,11	10,1%	16,5%	32,3%	\$ 150.001.552
VISTA ENERGY SAB DE CV	vist US EQUITY	Energy	6.691	64,56	-0,3%	32,7%	59,9%	\$ 147.434.576
TRANSPORTADOR GAS-ADR SP B	TGS US EQUITY	Energy	4.926	31,59	2,7%	1,6%	18,8%	\$ 13.188.528
CENTRAL PUERTO-SPONSORED ADR	CEPU US EQUITY	Utilities	2.331	15,41	1,7%	-1,9%	37,5%	\$ 6.867.894
PAMPA ENERGIA SA-SPON ADR	PAM US EQUITY	Utilities	4.477	83,35	2,9%	5,8%	10,8%	\$ 22.856.690
EMP DISTRIB Y COMERC NOR-ADR	EDN US EQUITY	Utilities	1.249	26,97	2,5%	-10,0%	-16,9%	\$ 5.096.473

Fuente: Elaboracion propia en base a Bloomberg

Acciones

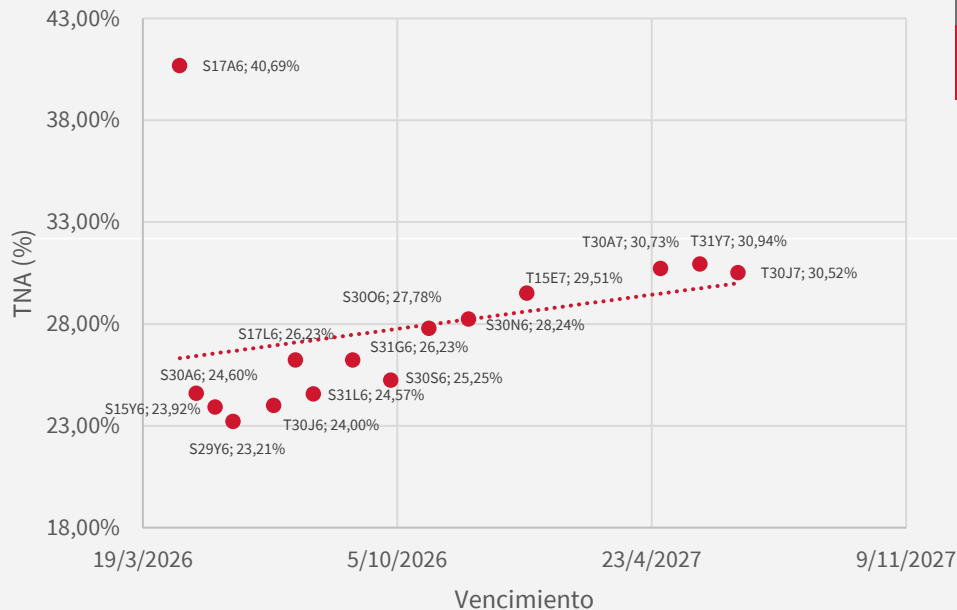
Cotizacion al 14/04

Compañía	Ticker	Sector	Capitalización (US\$ MM)	Último Precio Acción (\$)	MTD %	YTD %	1year %	Volumen Operado US\$ (promedio 20d)
LOMA NEGRA CIA INDUSTRIAL AR	LOMA AR Equity	Industrial	1.378	3.473	18,5%	-10,6%	28,8%	\$ 785.681
MIRGOR S.A.C.I.F.I.A.-C	MIRG AR Equity	Industrial	240	18.275	-0,8%	-33,1%	-21,5%	\$ 79.872
ALUAR ALUMINIO	ALUA AR Equity	Basic Materials	1.978	981	24,0%	-1,3%	21,5%	\$ 645.962
TERNIUM ARGENTINA SA	TXAR AR Equity	Basic Materials	2.257	722	16,0%	7,4%	-0,5%	\$ 538.109
GRUPO FINANCIERO GALICIA-B	GGAL AR Equity	Financial	7.888	7.170	18,1%	-12,6%	-3,2%	\$ 14.262.517
BANCO MACRO SA-B	BMA AR Equity	Financial	5.273	11.900	21,1%	-12,3%	7,4%	\$ 3.021.299
BANCO BBVA ARGENTINA SA	BBAR AR Equity	Financial	3.471	7.820	19,4%	-14,4%	-5,3%	\$ 1.755.430
BANCO DE VALORES SA	VALO AR Equity	Financial	542	733	21,4%	33,2%	158,6%	\$ 1.427.737
GRUPO SUPERVIELLE SA CL-B	SUPV AR Equity	Financial	934	2.803	15,8%	-21,5%	-24,1%	\$ 2.003.897
YPF S.A.-D	YFPD AR Equity	Energy	18.388	61.925	10,1%	13,4%	52,4%	\$ 31.460.161
PAMPA ENERGIA SA	PAMP AR Equity	Utilities	4.990	4.900	3,1%	-6,8%	31,0%	\$ 5.820.842
SOCIEDAD COMERCIAL DEL PLATA	COME AR Equity	Industrial	275	49	15,7%	-18,3%	-31,0%	\$ 611.600
TRANSPORTADORA DE GAS SUR-B	TGSU2 AR Equity	Energy	5.689	9.305	2,5%	-0,2%	35,2%	\$ 2.065.745
TRANSPORTADORA GAS NORTE-C	TGNO4 AR Equity	Utilities	1.443	4.253	-5,4%	-11,5%	33,5%	\$ 686.004
TRANSENER S.A.-B	TRAN AR Equity	Utilities	1.348	4.010	-5,0%	12,1%	112,7%	\$ 1.947.719
CENTRAL PUERTO S.A.-B 1 VOTE	CEPU AR Equity	Utilities	2.681	2.274	1,9%	-13,0%	74,8%	\$ 1.893.146
EMP DISTRIB Y COMERC NORTE	EDN AR Equity	Utilities	1.489	1.985	2,9%	-15,0%	-2,0%	\$ 1.201.251
CRESUD S.A.C.I.F.Y.A.	CRES AR Equity	Financial	866	1.718	-0,2%	-10,4%	22,8%	\$ 629.752
IRSA SA	IRSA AR Equity	Financial	1.341	2.370	11,3%	-7,1%	38,2%	\$ 308.559
BOLSAS Y MERCADOS ARGENTINOS	BYMA AR Equity	Financial	1.776	347	14,2%	19,2%	60,2%	\$ 961.262
TELECOM ARGENTINA S.A.-B	TECO2 AR Equity	Communications	5.377	3.435	2,5%	-2,6%	27,7%	\$ 597.423
S&P Merval TR ARS	Merval INDEX		n.d.	-	11,7%	-3,3%	29,2%	-

Fuente: Elaboracion propia en base a Bloomberg



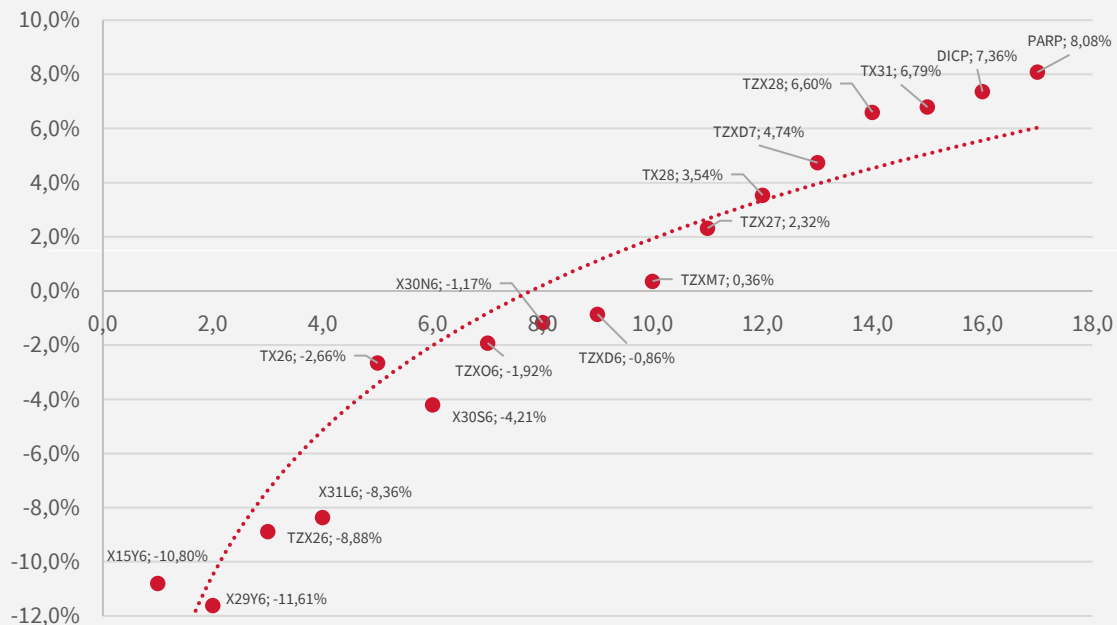
Lecaps / Boncaps



Cotizacion Lecaps/Boncaps al 14/04

Especie	Vencimiento	Plazo	Precio \$ C/100 VN	Valor Final C/100 VN	TNA (%)	TEA (%)	Duration Maturity (Dias)
S17A6	17/4/2026	2	\$ 109,880	\$ 110,125	40,69%	49,21%	2
S30A6	30/4/2026	15	\$ 126,210	\$ 127,486	24,60%	27,57%	13
S15Y6	15/5/2026	30	\$ 103,150	\$ 105,178	23,92%	26,73%	25
S29Y6	29/5/2026	44	\$ 128,450	\$ 132,044	23,21%	25,85%	36
T30J6	30/6/2026	76	\$ 138,000	\$ 144,896	24,00%	26,82%	61
S17L6	17/7/2026	93	\$ 101,160	\$ 107,920	26,23%	29,62%	73
S31L6	31/7/2026	107	\$ 109,770	\$ 117,677	24,57%	27,54%	85
S31G6	31/8/2026	138	\$ 115,600	\$ 127,064	26,23%	29,62%	108
S30S6	30/9/2026	168	\$ 105,300	\$ 117,536	25,25%	28,38%	133
S30O6	30/10/2026	198	\$ 117,560	\$ 135,278	27,78%	31,61%	154
S30N6	30/11/2026	229	\$ 110,340	\$ 129,888	28,24%	32,19%	178
T15E7	15/1/2027	275	\$ 131,800	\$ 161,104	29,51%	33,85%	212
T30A7	30/4/2027	380	\$ 119,200	\$ 157,341	30,73%	35,46%	292
T31Y7	31/5/2027	411	\$ 112,400	\$ 151,563	30,94%	35,73%	316
T30J7	30/6/2027	441	\$ 114,000	\$ 156,037	30,52%	35,17%	341

Bonos CER



Cotizacion Bonos CER al 14/04

Ticker	Precio (AR\$)	Duration	Vencimiento	TIR Real
X15Y6	\$ 105,90	0.1	15/5/2026	-10,80%
X29Y6	\$ 114,60	0.1	29/5/2026	-11,61%
TZX26	\$ 374,50	0.2	30/6/2026	-8,88%
X31L6	\$ 110,15	0.3	31/7/2026	-8,36%
TX26	\$ 1.337,00	0.3	9/11/2026	-2,66%
X30S6	\$ 104,99	0.5	30/9/2026	-4,21%
TZXO6	\$ 154,90	0.5	30/10/2026	-1,92%
X30N6	\$ 112,39	0.6	30/11/2026	-1,17%
TZXD6	\$ 273,10	0.7	15/12/2026	-0,86%
TZXM7	\$ 203,00	1.0	31/3/2027	0,36%
TZX27	\$ 357,25	1.2	30/6/2027	2,32%
TX28	\$ 1.946,50	1.3	9/11/2028	3,54%
TZXD7	\$ 251,35	1.7	15/12/2027	4,74%
TZX28	\$ 318,90	2.2	30/6/2028	6,60%
TX31	\$ 1.391,50	3.1	1/12/2031	6,79%
DICP	\$ 49.900,00	3.3	2/1/2034	7,36%
PARP	\$ 33.775,00	7.0	31/12/2038	8,08%

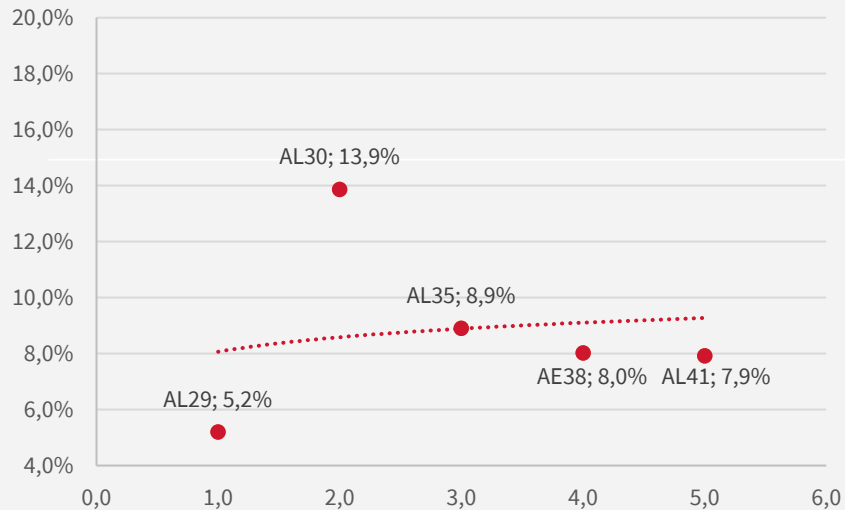
Bonos soberanos
Cotizacion al 14/04

Name	Stock Ex Code	Coupon	Outstanding (US\$ MM)	Maturity	Last Price	YTM	YTW	Duration	Chg. Price 1D	Chg. Price 1M	Chg. Price YTD	Currency	Law
Curva USD Ley Arg													
REPUBLIC OF ARGENTINA	AL29	1,00%	1.115	9/7/2029	61,4	5,2%	8,9%	1,6	0,0%	3,0%	-10,3%	USD	AR
REPUBLIC OF ARGENTINA	AL30	0,75%	9.743	9/7/2030	61,3	13,9%	9,0%	4,1	-0,2%	3,9%	-6,1%	USD	AR
REPUBLIC OF ARGENTINA	AL35	4,13%	15.854	9/7/2035	75,7	8,9%	9,9%	7,2	0,0%	3,2%	1,3%	USD	AR
REPUBLIC OF ARGENTINA	AE38	5,00%	10.063	9/1/2038	78,6	8,0%	10,1%	8,4	0,1%	4,2%	1,6%	USD	AR
REPUBLIC OF ARGENTINA	AL41	3,50%	1.513	9/7/2041	70,4	7,9%	9,9%	10,4	0,1%	2,7%	0,0%	USD	AR
Curva USD Ley NY													
REPUBLIC OF ARGENTINA	GD29	1,00%	1.845	9/7/2029	90,0	4,3%	7,3%	3,2	-0,1%	2,7%	0,9%	USD	New York
REPUBLIC OF ARGENTINA	GD30	0,75%	11.585	9/7/2030	86,4	5,0%	8,2%	4,1	-0,2%	2,6%	1,4%	USD	New York
REPUBLIC OF ARGENTINA	GD35	4,13%	20.502	9/7/2035	76,4	8,6%	9,5%	7,2	-0,2%	3,2%	2,6%	USD	New York
REPUBLIC OF ARGENTINA	GD38	5,00%	11.405	9/1/2038	79,4	7,7%	9,5%	8,5	-0,3%	2,9%	2,2%	USD	New York
REPUBLIC OF ARGENTINA	GD41	3,50%	10.482	9/7/2041	70,8	7,7%	9,6%	10,5	-0,4%	2,9%	2,4%	USD	New York
REPUBLIC OF ARGENTINA	GD46	4,13%	1.949	9/7/2046	72,3	7,5%	9,5%	11,7	-0,3%	3,5%	1,3%	USD	New York

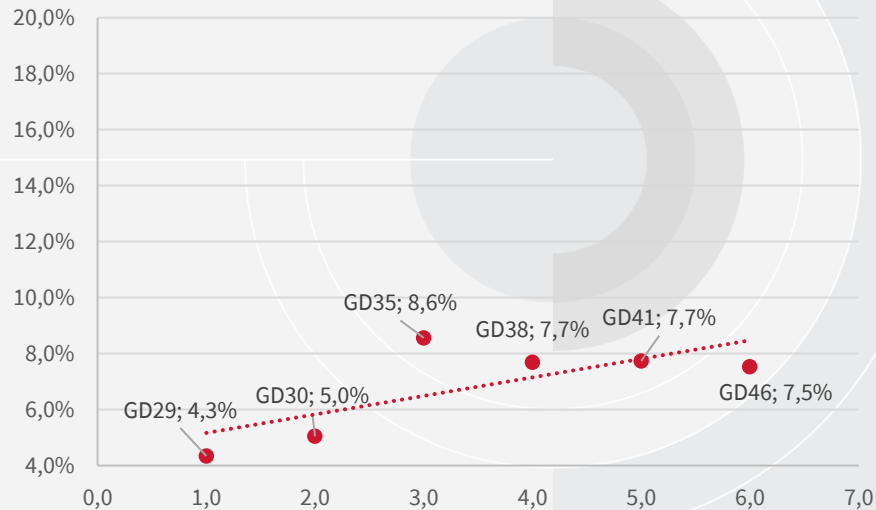
Fuente: Elaboracion propia en base a Bloomberg

Bonos soberanos

Bonos soberanos ley ARG



Bonos soberanos ley New York





DISCLAIMER

El presente informe se basa en información pública que Banco de Valores S.A. considera confiable pero no necesariamente exenta de posibles errores y/u omisiones.

Banco de Valores S.A. no asume responsabilidad alguna por el uso del contenido en el presente reporte por parte de terceros. Está prohibida la distribución de este informe sin el consentimiento de Banco de Valores S.A.

Para consultas o sugerencias por favor contactarse a distribución@valo.ar